

Domingo 6 Noviembre 2022

Peña Casanzo

Valle de Cereceda

Vega de Liébana (Cantabria)



Valcayo, Valle de Cereceda, Vega de Liébana

*por el Deporte de
Los Corrales de Buelna*



Colaboración: **Concejalía de Deportes Los Corrales de Buelna**



EL VALLE DE CERECEDA

LA PISA DE LEDANTES

Caminar por las montañas de Liébana en otoño suele ser una oportunidad estupenda para disfrutar de los colores con los que la naturaleza y muy especialmente los bosques, se visten en esta época del año.

Desde hace décadas, a los *amigos de las montañas* del Grupo de Montaña Orza nos gusta invitarles a *emboscarnos*, una manera de proponerles una actividad en los bosques, aprovechando ese acontecimiento.



Este año hemos querido darle una vuelta más para no quedarnos en los tradicionales hayedos de años pasados, proponer un objetivo más amplio, con diferentes tipos de bosques buscando el contraste de un entorno salpicado de prados y pequeñas aldeas de montaña, en las que todavía huele a leña, a pan de hogaza y puchero en la lumbre, al perderse por sus callejas.

Eso es lo que vamos a tratar de hacer el próximo domingo en uno de los cuatro valles de la hermosa comarca lebaniega, el Valle de Cereceda, al que atributos no le faltan para disfrutar de una estupenda salida de montaña.

La Pisa o Batán de Ledantes es un ingenio hidráulico, construido con madera de roble, que se utilizaba para golpear, desengrasar y enfurtir las telas, con el fin de obtener unos paños tupidos y resistentes, como producto final de los tejidos confeccionados con lana.

Estas toscas máquinas de madera, movidas mediante energía hidráulica, se situaban en las proximidades de los ríos y constituyeron la primera operación en la industria textil que se logró mecanizar mediante el empleo de la rueda hidráulica.



Son escasos los restos materiales de este tipo de artefactos hidráulicos en Cantabria que, en sus últimos tiempos de actividad, fueron reconvertidos en molinos harineros o fábricas de luz, perdiendo su función y características originales.

En Cantabria se conservan muy pocas pisas, dos de ellas, la de **Aniezo y la de Ledantes** por la que vamos a tener ocasión de pasar, ambas en la comarca de Liébana. La Pisa de Ledantes es un singular artilugio hidráulico declarado Bien de Interés Local, con la Categoría de Inmueble, del que se conservaban tan sólo unos restos, ha sido reconstruida en el mismo lugar donde funcionaba hasta mediados del siglo pasado, en la confluencia de los arroyos Valtiero y San Andrés (Vega de Liébana).

Pisa de Ledantes; Fuente Turismo de Cantabria

HORARIOS Y PARADAS DE LOS AUTOBUSES

7:00 h LOS CORRALES	Terminal de Autobuses
7:25 h SANTANDER	Apeadero Valdecilla - La Marga
7:45 h TORRELAVEGA	Habana Vieja
8:05 h CAVIEDES	Area de Servicio
OTRAS PARADAS	Consultar

INFORMACION Y RESERVAS: Llamada o Wasap al 679 228 055
infogmorza@gmail.com – www.gmorza.com

PRECIO: 12 €. Se abonan al final de la jornada. **IMPORTANTE** llevarlo cambiado para facilitar el cobro. **Cancelaciones a partir del martes previo a la actividad, obligatorio abonar el importe.**



Mascarilla OBLIGATORIA en Autobús – Automóviles Particulares NO PERROS obligatorio ATADOS y CON BOZAL.

MARCHA A: LLOTERIN – PEÑA CASANZO – LA VEGA

RECORRIDO: TORNO DE LLOTERIN 1271 – Majada de Ledantes – Ledantes 1070 Llobango – PEÑA CASANZO 1642 – Valcayo – VEGA DE LIEBANA 459.

DISTANCIA TOTAL:	19.00 Km.
DESNIVEL POSITIVO ACUMULADO:	1022.30 m.
DESNIVEL NEGATIVO ACUMULADO:	1833.90 m.
TIEMPO ESTIMADO:	6:30 h.
NIVEL FISICO:	Alto

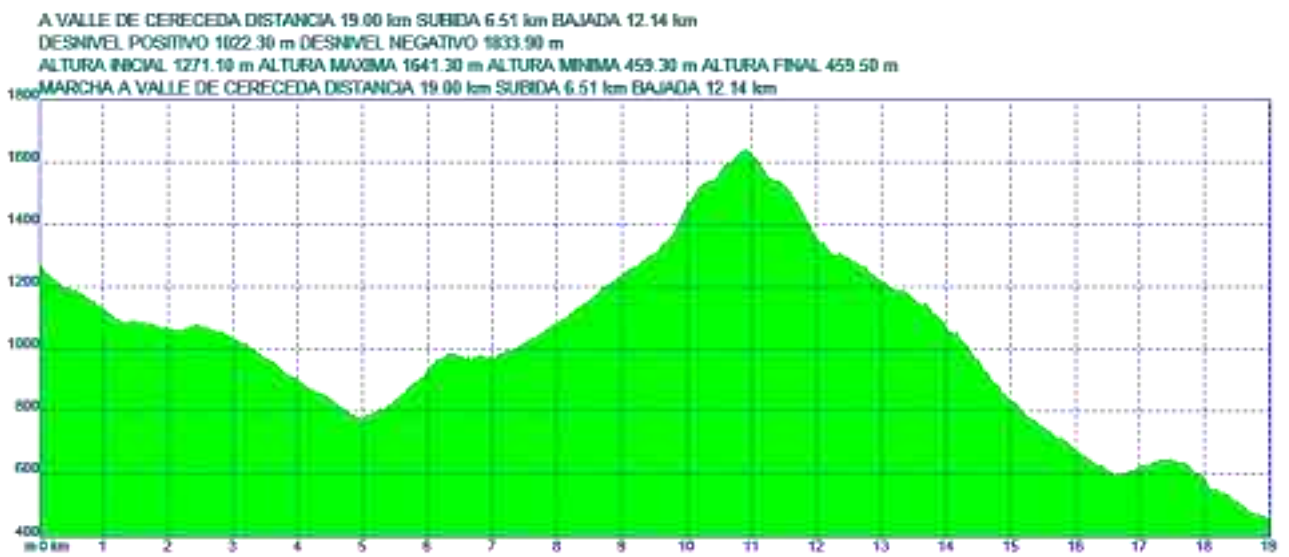
DIFICULTAD:

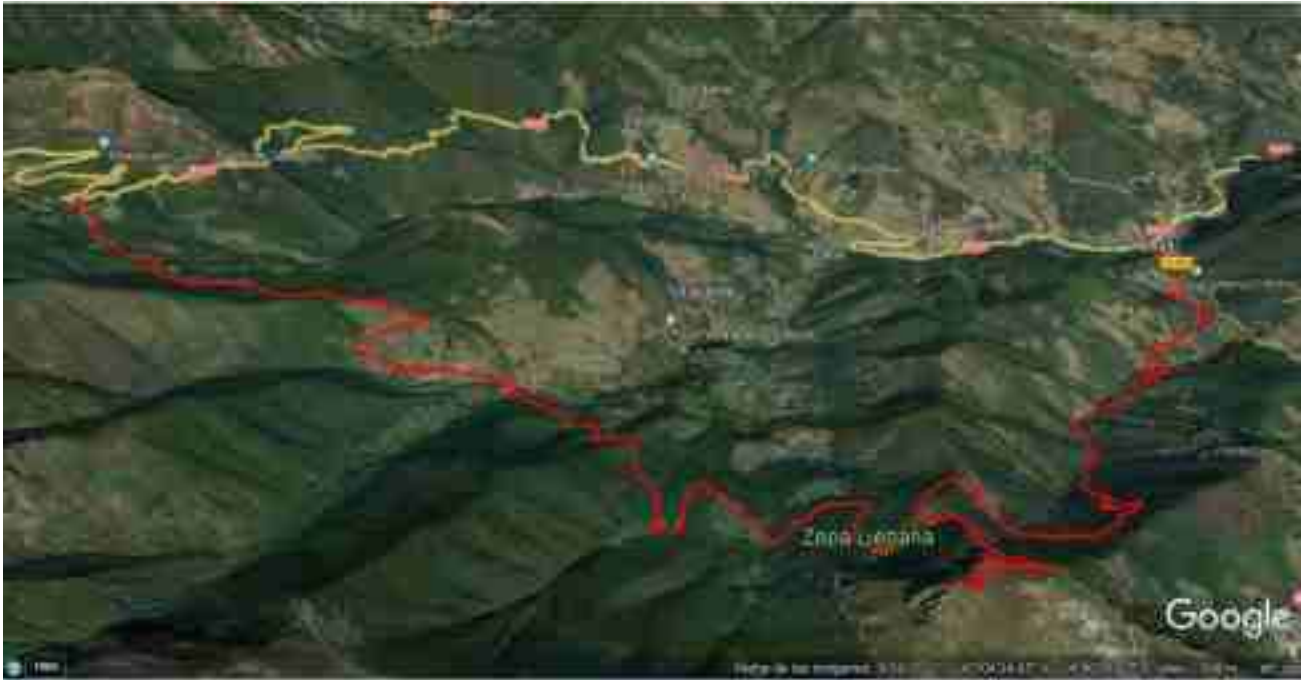
Algo Difícil

VISTAS PANORAMICAS:

Buenas

EQUIPO: Buen calzado (BOTAS). Ropa de entretiempo (Frío y Lluvia). La Marcha A siempre es exigente



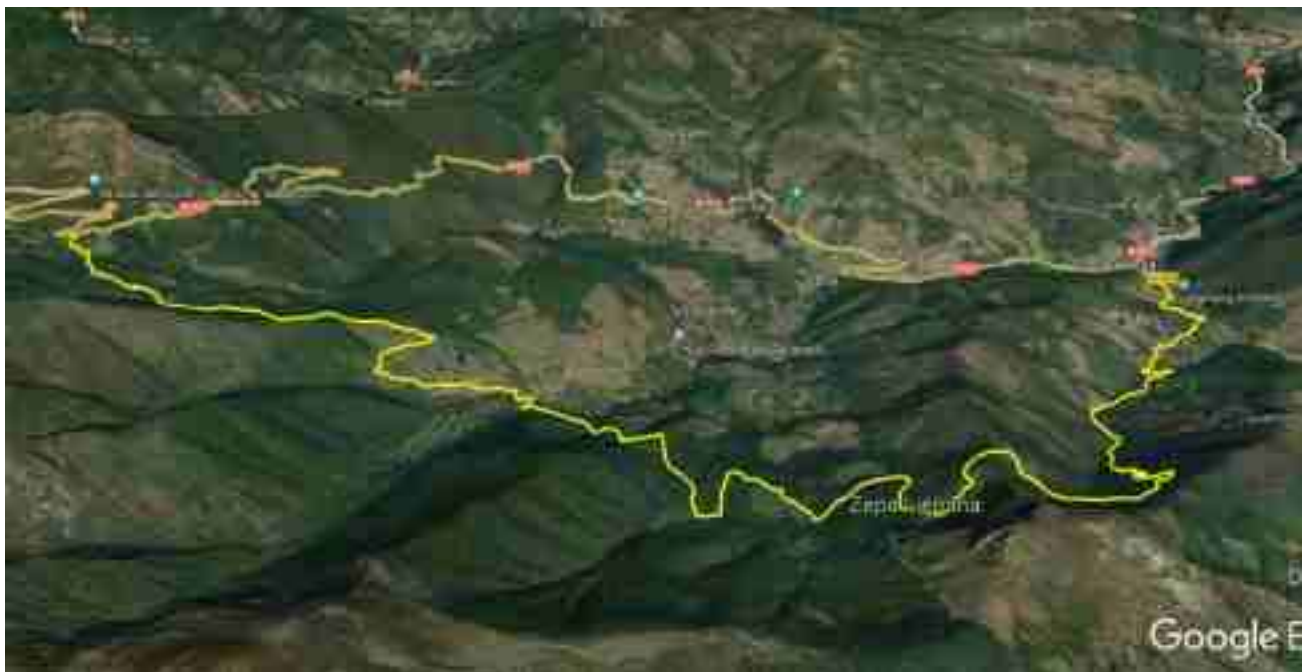


MARCHA B: LLOTERIN – LLOBANGO – VEGA DE LIEBANA

RECORRIDO: TORNO DE LLOTERIN 1271 – Majada de Ledantes – Ledantes 1070
LLOBANGO 1298 – Valcayo – VEGA DE LIEBANA 459.

DISTANCIA TOTAL:	16.05 Km.
DESNIVEL POSITIVO ACUMULADO:	639.30 m.
DESNIVEL NEGATIVO ACUMULADO:	1451.10 m.
TIEMPO ESTIMADO:	6:30 h.
NIVEL FISICO:	Alto
DIFICULTAD:	Algo Difícil
VISTAS PANORAMICAS:	Buenas
EQUIPO:	Buen calzado (BOTAS). Ropa de entretiempo (Frío y Lluvia).

B VALLE DE CERECEDA DISTANCIA 16.05 km SUBIDA 4.98 km BAJADA 10.85 km
DESNIVEL POSITIVO 639.30 m DESNIVEL NEGATIVO 1451.10 m
ALTURA INICIAL 1271.10 m ALTURA MAXIMA 1304.00 m ALTURA MINIMA 459.10 m ALTURA FINAL 459.30 m
MARCHA B VALLE DE CERECEDA DISTANCIA 16.05 km SUBIDA 4.98 km BAJADA 10.85 km



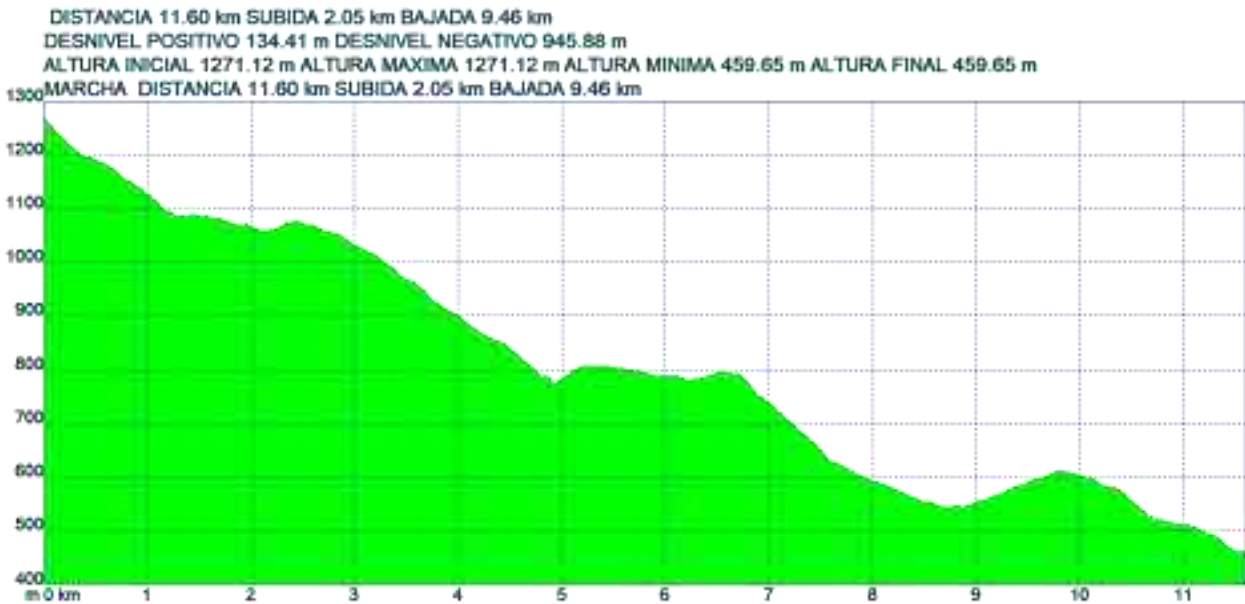
MARCHA C

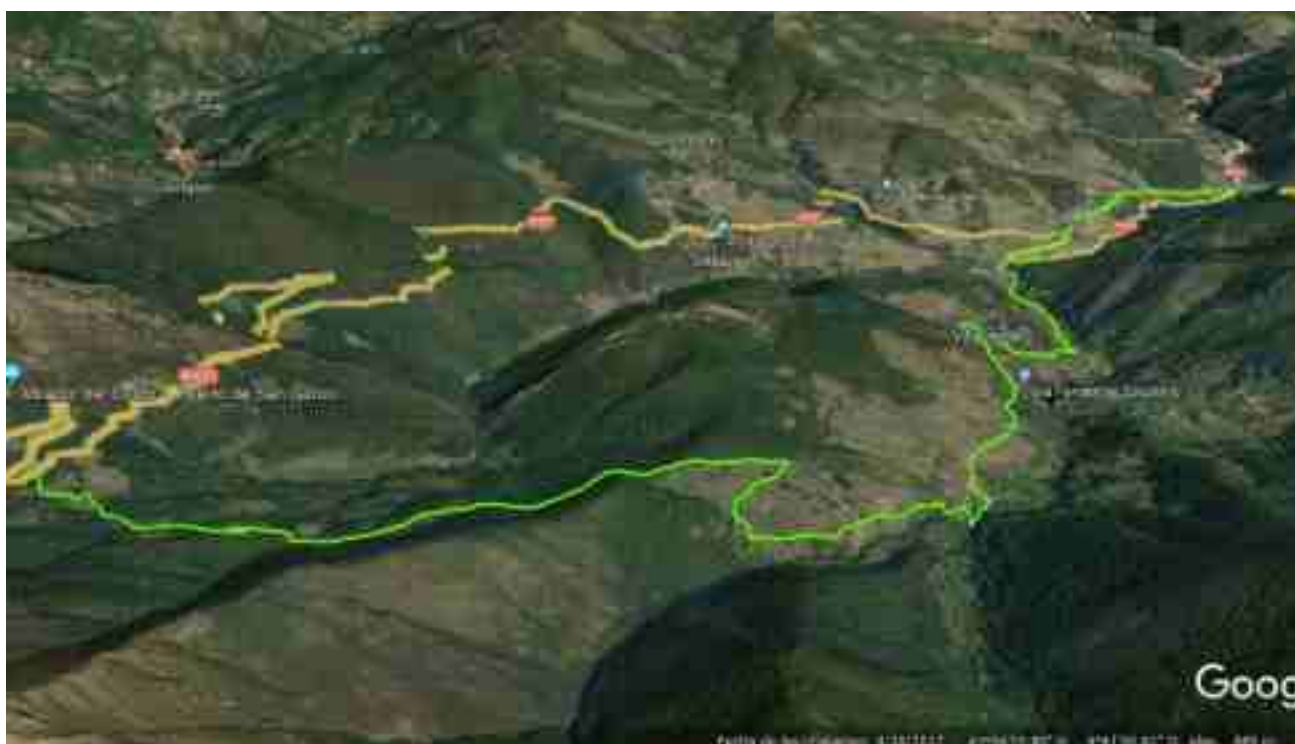
LLOTERIN – LEDANTES – BORES – LA VEGA

RECORRIDO: TORNO DE LLOTERIN 1271 – Majada de Ledantes – Ledantes 1070
VILLAVEVERDE 792 – Vada - Bores – VEGA DE LIEBANA 459.

DISTANCIA TOTAL:	11.60 Km.
DESNIVEL POSITIVO ACUMULADO:	134.41 m.
DESNIVEL NEGATIVO ACUMULADO:	945.88 m.
TIEMPO ESTIMADO:	5:00 h.
NIVEL FISICO:	Bajo
DIFICULTAD:	Fácil

EQUIPO: Buen calzado (BOTAS). Ropa de entretiempo (Frío y Lluvia). Bebida y comida.





FEDERATE

Licencia Federativa FEDME/FCDME en curso (2022) Precio Licencia Básica + Club 90 €. Puedes tramitarla con el Grupo de Montaña Orza, te informamos al finalizar la

marcha, o visita nuestra página web; www.gmorza.com 679 22 80 55
info@gmorza.com



Ambito de la Licencia Básica (B); España, Portugal, Andorra, Pirineos Francés y Marruecos. **Modalidades Cubiertas;** Excursionismo, Campamentos, Marcha y Senderismo, Rocódromo, Alpinismo, Montaña y Alta Montaña, Escalada, Barrancos, Carrera por Montaña, Espeleología, Raquetas de Nieve, Esquí de Montaña, Snow de Montaña, Vías Ferratas y Splitboard.



Casa Rural Sendero del Saja Besaya

Cobejo 13, Molledo, Cantabria
679 112 793 – 610 544 198

www.casaruralsenderodelsaja.com