



## INFORMA

### **SALIDA CAMINO PRIMITIVO**

ETAPAS: Grandas de Salime, A Fonsagrada, O CádavoBaleira, Lugo, A Ferreiría, Melide

18, 19, 20, 21 y 22 de ABRIL, 2019

- **LOCALIDAD DE ALOJAMIENTO:** A FONSGRADA (LUGO) Cercanías.
- **ESTABLECIMIENTO:** COMPLEJO O PIÑEIRAL, dos establecimientos.
  - Complejo O Piñeiral (Cafetería, Restaurante, Hostal, Albergue) <http://www.opineiral.com/>



- Complejo Rural Casa da Lembranza <https://www.casadalembranza.com/historia/>



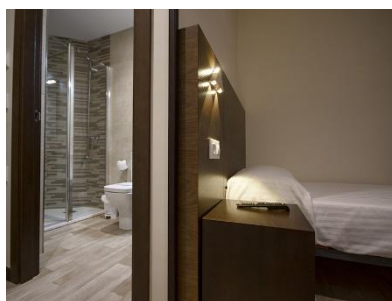
Ambos establecimientos son de la misma propiedad y complementarios, la idea es que la mayoría, si puede ser todos, nos alojemos en el Complejo O Piñeiral. Dado que casi todos hemos optado por habitaciones dobles, salvo los que queráis cambiara hora al haber más oferta. Puede darse el caso de que algunas parejas tengan que ir a la Casa Lembranza en O Padrón a 1,5 Km y al lado del pueblo de A Fonsagrada, es más cara pero nos cobran lo mismo. Los de la Casa Lembranza tendrían con ellos al

chófer y autobús, para desplazarse. Los desayunos y cenas los haremos todos juntos en O Piñeiral. Nadie ha pedido triple, o albergue, lo ponemos en la oferta por si interesa, cada cosa con su precio.

- A. **PLAZA EN ALBERGUE PLUS:** habitaciones de 2 ó 4 plazas, como puedes observar en su web ([www.opineiral.com](http://www.opineiral.com)), con sus taquillas independientes, la litera se entrega hecha con sábanas de tela y nórdico, manta si la demanda el cliente, también incluye toalla y amenities de ducha y lavabo. Los baños de las literas están repartidas en zona de mujeres y zona de hombres, cada uno con sus duchas, inodoros y lavabos con todo tipo de accesorios y complementos y un baño individual adaptado para minusválidos. En esta zona también disponemos de una sala de lectura, Incluye desayuno tipo “Buffett continental completo”.



- B. **HABITACION INDIVIDUAL:** formada por una cama de 90 equipada con su respectivo ajuar, armario, mueble escritorio, mesa de noche y TV, caracterizada por un interiorismo tradicional bañado por una luz natural inconfundible. El baño cuenta con plato de ducha, lavabo, inodoro, con sus toallas amenities, secador (opcional) y todo tipo de accesorios y completos. Incluye desayuno tipo “Buffett continental completo”.
- C. **HABITACION DOBLE MATRIMONIO:** formada por una cama matrimonial, equipada con su respectivo ajuar, armario, mueble escritorio, mesa de noche y TV, caracterizada por un interiorismo tradicional bañado por una luz natural inconfundible. El baño cuenta con plato de ducha, lavabo, inodoro, con sus toallas amenities, secador (opcional) y todo tipo de accesorios y complementos. Incluye desayuno tipo “Buffett continental completo”.



- D. **HABITACION DOBLE:** formada por dos camas de 90 equipadas con su respectivo ajuar, armario, mueble escritorio, mesa de noche y TV, caracterizada por un interiorismo tradicional bañado por una luz natural inconfundible. El baño cuenta con plato de ducha, lavabo, inodoro, con sus toallas amenities, secador(opcional) y todo tipo de accesorios y complementos. Incluye desayuno tipo “Buffett continental completo”.



- E. **SUPLEMENTO:** (3 unidades) tres de las habitaciones dobles de 2 camas tienen opción de la colocación de suplemento. Precio especial para el suplemento.
- F. **APARTAMENTOS CASA DO LEMBRANZA:** De una o dos habitaciones, en honor de escritores Gallegos, un precioso hórreo biblioteca, todo tipo de servicios, salón, cocina, etc. están en una pequeña aldea a un paso de A Fonsagrada, aunque son más caros nos los deja a igual precio del hostel. Aquí estaría el chófer y autobús para desplazarse al hostel a cenas, desayunos y otros eventos si se programan.



Necesitamos que nos digas si cambias de opción, si prefieres el hostel o la casa de Lembranza, si tienes alguna preferencia para compartir habitación, los dobles no pareja....etc. y cualquier consulta nos llamas.

El Hostel está a 4 Km del A Fonsagrada la Casa da Lembranza a 1 Km

### **MENUS TIPO:**

- Aperitivo de la casa, Primeros: Sopa de cocido o ensalada de pasta (servido en la sopera o bandeja al centro de la mesa para repetir), Segundos: Churrasco con patatas fritas o merluza a la romana (servido en la fuente al centro de la mesa para repetir), Postre: brazo de gitano(casero) o yogurt; café y gotas.
- Aperitivo de la casa, Primeros: Caldo gallego o paella mixta (servido en la sopera o bandeja al centro de la mesa para repetir), Segundos: Ternera da Fonsagrada asada con patatas fritas o merluza a la romana(servido en la fuente al centro de la mesa para repetir), Postre: tarta de la abuela casera) o yogurt; café y gotas.



**MENÚ DEL PULPO:** Entrantes: Ibéricos de la zona, empanada casera y lacón, Primero: Caldo gallego Segundo: Pulpo á feira con patata cocida (a repetir todo lo necesario), Postre: Brazo de gitano, tarta de queso, tarta de la abuela o flan (todo casero), Bodega: vino blanco ribeiro y tinto de la zona, cerveza, aguas y refrescos, café y gotas.

**DESAYUNO:** Buffett continental, formado por: Café, cola-cao, descafeinado, leche, infusiones, bollería artesanal, bizcocho casero, tostadas, pan, mantequilla, mermeladas, embutidos de la zona.

**PICNIC:** Se puede encargar bolsa de picnic, abonando su importe.

**Lo no contemplado lo abona el interesado. Información proporcionada por Complejo hostelero rural**

### **PRECIOS POR PERSONA SEGUN OPCION ELEGIDA**

**ALBERGUE** 4 DESAYUNOS+3 CENAS + CENA ESPECIAL PULPO + AUTOBUS **195 €**

**INDIVIDUAL** 4 DESAYUNOS+3 CENAS + CENA ESPECIAL PULPO + AUTOBUS **260 €**

**DOBLES** 4 DESAYUNOS+3 CENAS + CENA ESPECIAL PULPO + AUTOBUS **230 €**

**TRIPLE SUPLEMENTO** CONSULTAR

**SOLO ALOJAMIENTO+AUTOBUS** ALBERGUE, HABITACION O APARTAMENTO CONSULTAR

**SOLO AUTOBUS** **75 €**

**SEÑAL A INGRESAR** **50 €** - RESTO SE COMUNICARA

**ORDEN DE ASIENTO** SEGUNNUMERO DE MARCHAS DE AÑO EN CURSO  
PAREJAS SEMISUMA DE AMBOS

**CANCELACIONES** LAS QUE APLIQUE EL ESTABLECIMIENTO, INFORMAREMOS